

## Sarampo

O número de casos de sarampo notificados, confirmados e descartados, dentre os moradores de Sorocaba em 2019, estão apontados no quadro 1.

Entre os confirmados 15 (62,5%) casos são do sexo masculino e 9 (37,5%) do sexo feminino, com mediana de idade de 17 anos (4 meses - 73 anos) e faixa etária predominante na faixa etária abaixo de 4 anos e entre 20 a 24 anos (gráfico 1).

Todos os casos foram confirmados por exame laboratorial, distribuídos em todas as regiões da cidade. Não há registro de óbitos por sarampo até o momento em Sorocaba.

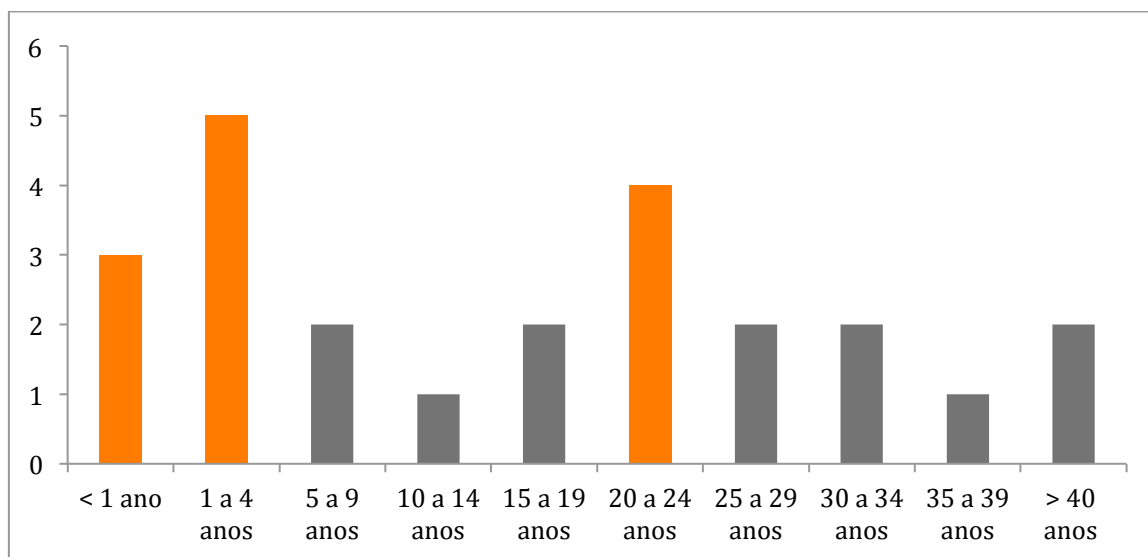
Quadro 01- Número de casos de notificados, confirmados e descartados de sarampo em Sorocaba-SP - 2019.

Notificados	Em investigação	Confirmados	Descartados
125	64	24	37

Fonte: SV2/DVE/AVS/SES/PMS

\* sujeito a alterações, até SE 35/ 2019

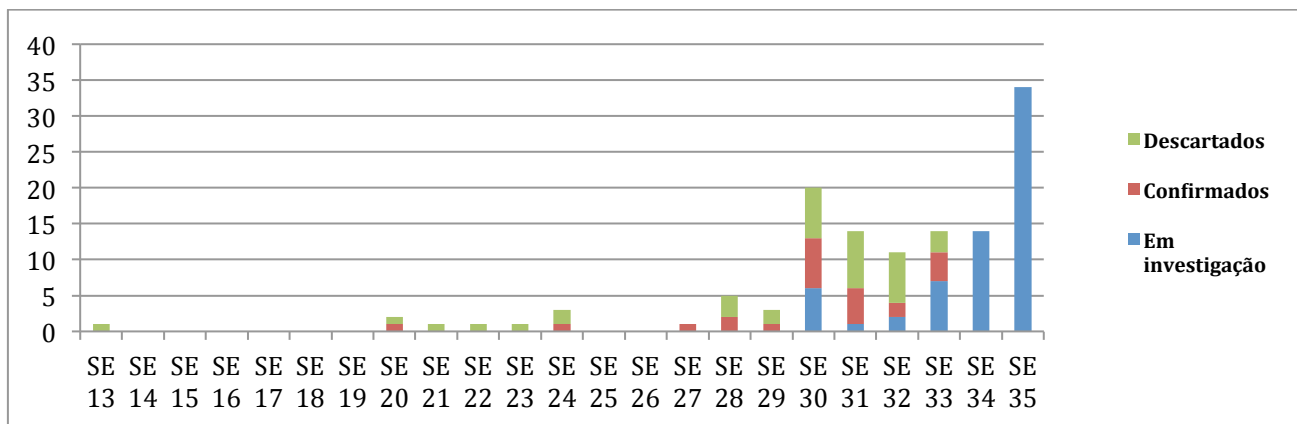
Gráfico 01- Distribuição dos casos confirmados e casos que aguardam resultado por semana epidemiológica (SE) em Sorocaba-SP- 2019. N=24



Fonte: SV2/DVE/AVS/SES/PMS

\* sujeito a alterações, até SE 34/ 20

Gráfico 02- Distribuição dos casos confirmados e casos que aguardam resultado por semana epidemiológica (SE) em Sorocaba-SP- 2019.



Fonte: SV2/DVE/AVS/SES/PMS

\* sujeito a alterações, até SE 35/2019

**Divisão de Vigilância Epidemiológica e Zoonoses**  
**Área de Vigilância em Saúde**  
**Secretaria da Saúde**  
**Prefeitura Municipal de Sorocaba**